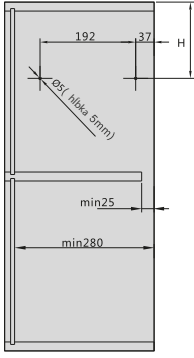


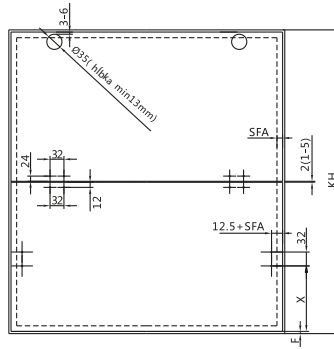
ST lift systém

Inštalčné rozmery (mm) - symetrické dvere

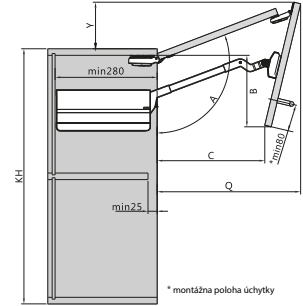
umiestnenie kolíka a priestorové požiadavky



montáž dvierok - drevotrieskové dverka a široké hliníkové rámy



svetlá výška

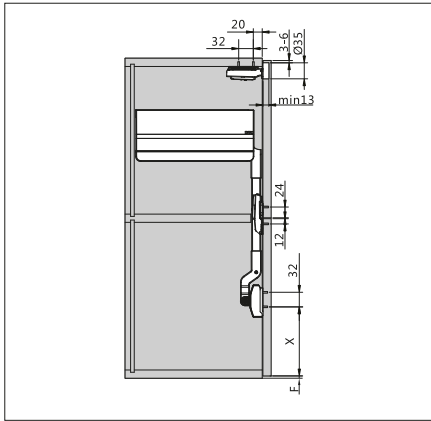


Výška skrinky KH(mm)	H(mm)
480-589	KHx0.3-28
590-1040	KHx0.3-57

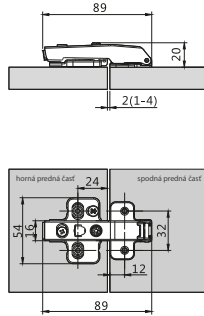
E. G.
Výška skrinky KH=500
H=500x0.3-28=122
Výška skrinky KH=800
H=800x0.3-57=183

Výška skrinky KH(mm)	X(mm)		E. G. Výška skrinky KH=600 H=600x0.3-57=123 S=356 (pozri tabuľku nižšie) medzera F=2 X=600-123-356-2=119			
480-1040	KH-H-S-F		B(mm)	C(mm)	Q(mm)	Y(mm)
Výška skrinky KH(mm)	S(mm)	A(°)	B(mm)	C(mm)	Q(mm)	Y(mm)
480-529	301	~115-105	109-156	257-210	278-323	109-76
530-589	326	~115-105	123-180	280-223	300-354	121-77
590-649	356	~115-105	141-194	308-224	327-384	132-84
650-729	386	~115-102	160-228	335-226	355-428	144-74
730-799	426	~115-105	181-250	372-293	390-450	162-108
800-879	461	~115-105	202-280	404-318	422-494	176-115
880-959	501	~115-105	225-301	440-361	458-529	194-134
960-1040	541	~115-105	245-335	476-405	493-566	214-148

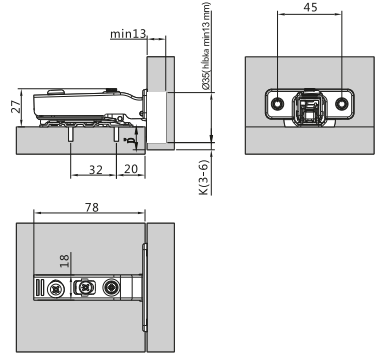
SFA= prekrytie dvierok na bočnom paneli
F= medzera



stredový záves



120° záves



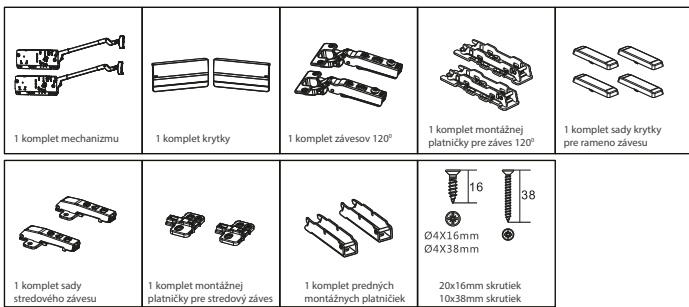
Počet pántov potrebných pre každé dverko

Použití 3 závesy na šírku skrinky nad 1200 mm a hmotnosť dvierok nad 12 kg

Použití 4 závesy na šírku skrinky nad 1800 mm a hmotnosť dvierok nad 20 kg

Vzdialenosť vrtania K(mm)	3	4	5	6
Prekrytie dvierok D(mm)	15	16	17	18

Obsah balenia

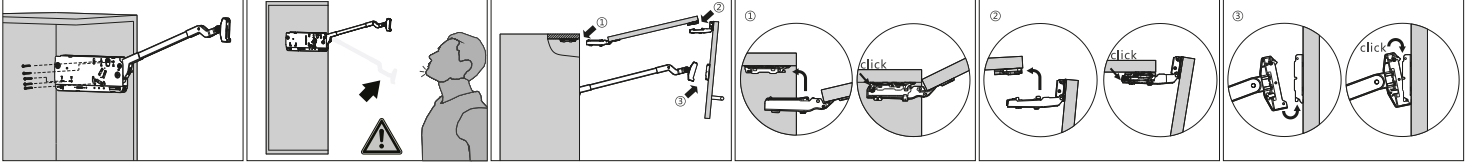


Kvalita použitia zdvíhacieho mechanizmu

Výška skrinky KH(mm)	hmotnosť dvierok vrátane hmotnosti úchytky (kg)
480-529	5.0-10.0(2.5-5.0 to use 1 lift) 9.6-16.0
530-589	4.5-8.9(2.3-4.5 to use 1 lift) 8.7-14.4
590-649	4.1-8.1 (2.0-4.1 to use 1 lift) 7.8-13.0
650-729	3.7-7.2 (1.8-3.7 to use 1 lift) 7.0-11.6 11.5-19.8 3.2-6.5
730-799	6.3-10.6 10.5-18.1(15.7-27.1 to use 3 lift)
800-879	5.8-9.6 9.5-16.5(14.2-24.7 use 3 lift)
880-959	5.2-8.8 8.7-15.1(13.0-22.6 use 3 lift)
960-1040	4.8-8.1 8.0-13.9(12.0-20.8 use 3 lift)

KH (480-1040)
Max 1800

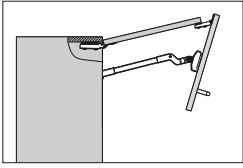
Montáž



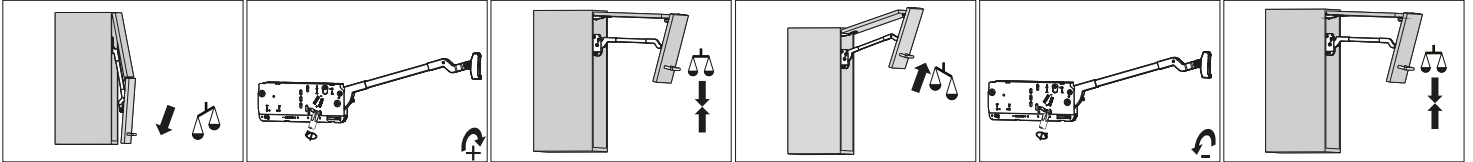
Montáž

Neopatrné otvorenie ramena môže spôsobiť zranenie

Montáž dvierok

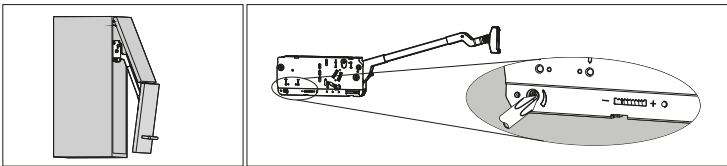


Nastavenie sily zdvihu



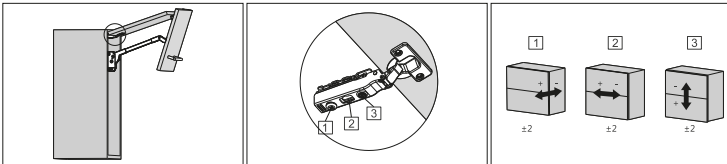
Montáž

Nastavenie rýchlosti dovierania



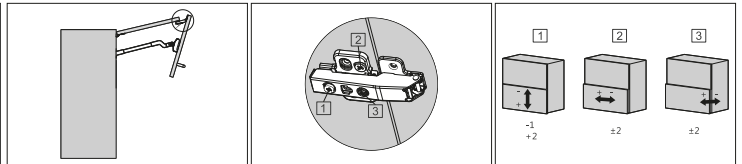
„+“ rýchle dovieranie (otáčajte skrutkovačom proti smeru hodinových ručičiek)
 „-“ pomalé dovieranie (otáčajte skrutkovačom v smere hodinových ručičiek)

Horné predné nastavenie



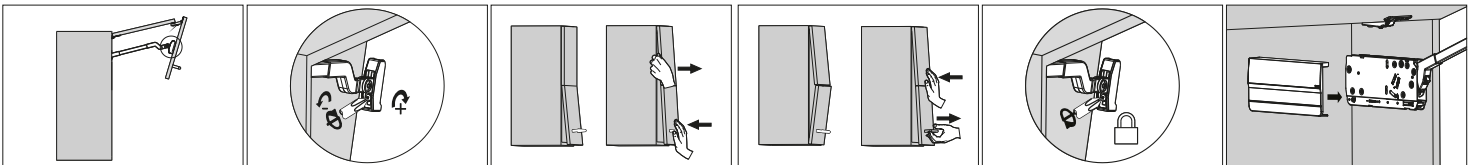
120° záves

Dolné predné nastavenie



stredový záves

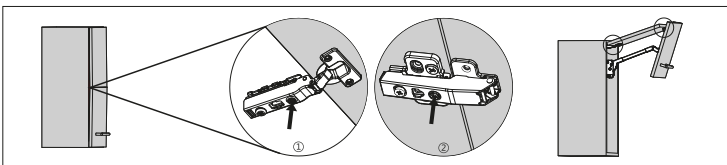
Zostava dvierok



* Ak je automatické pohybovanie príliš pomalé na to, aby sa mohlo pohybovať počas nastavovania dverí, uvoľnite skrutku
 ** Dotiahnite skrutku, ak je automatické pohybovanie príliš voľné a pri nastavovaní dvierok nefunguje

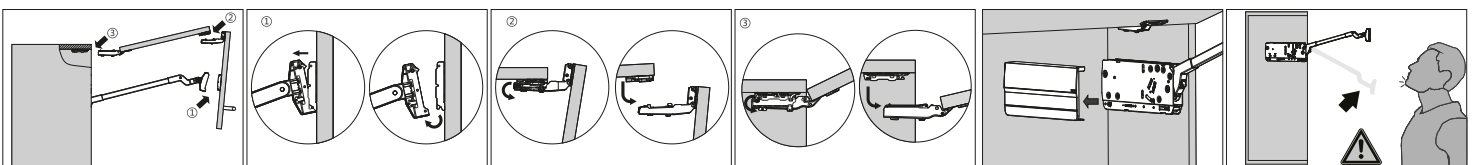
Upraviť polohu dvierok

Poistná skrutka

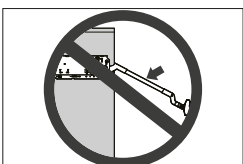


Ak existuje malá medzera medzi dverami a stranou skrinky, jemne doladte polohu dverí pomocou nastavovacích skrutiek

Odistenie dvierok



Neopatrné otvorenie ramena môže spôsobiť zranenie



Netlačte ruku nadol bez pripojených dvierok