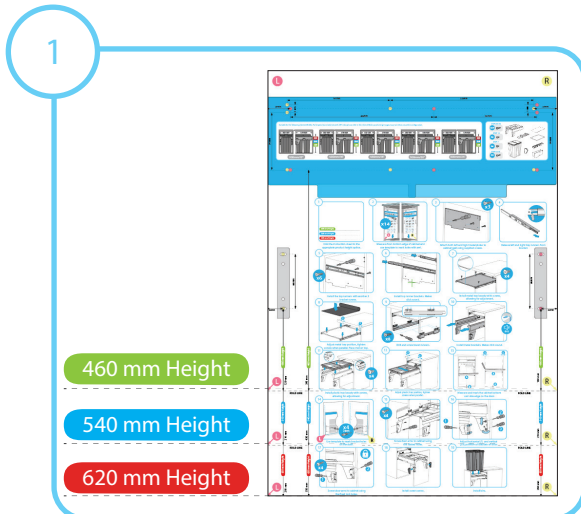
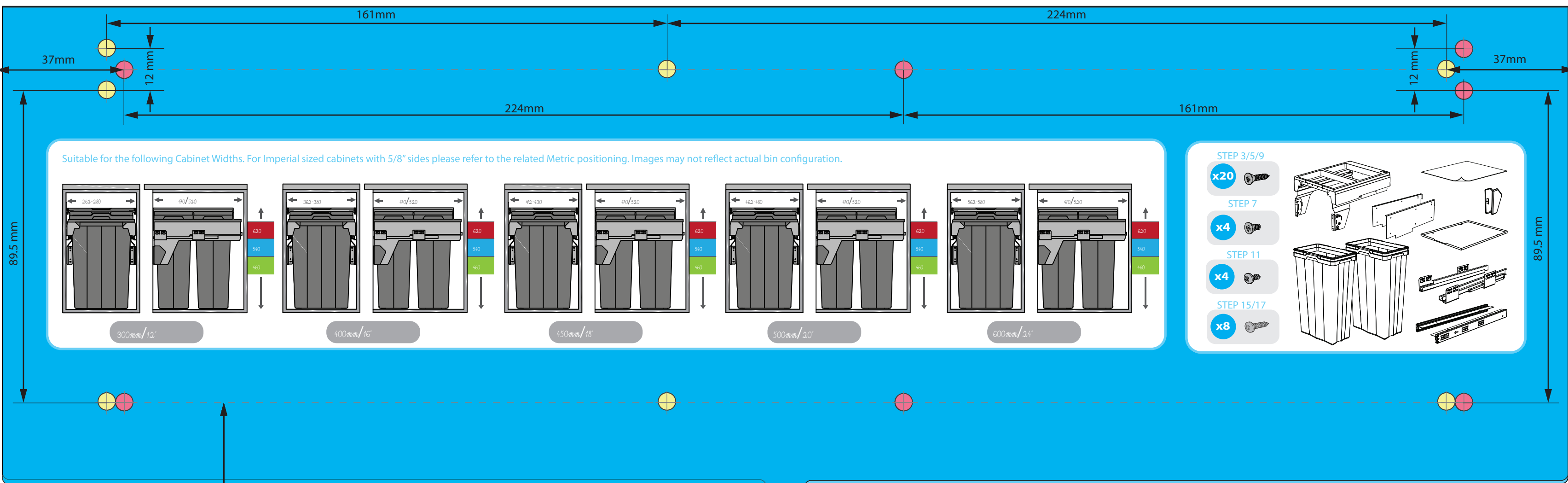
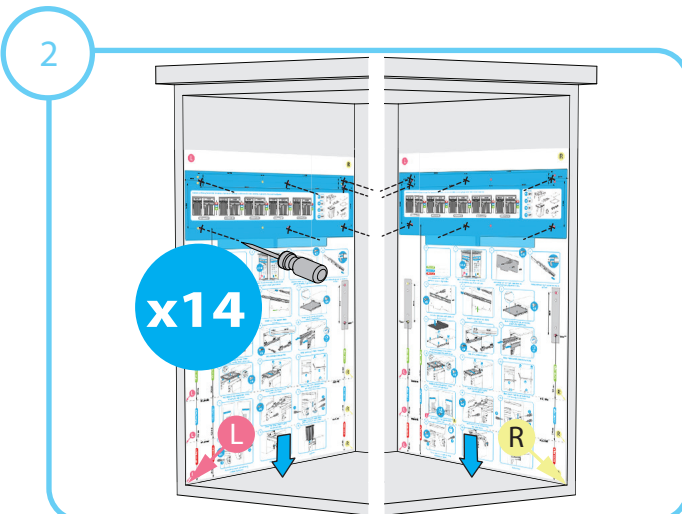


L

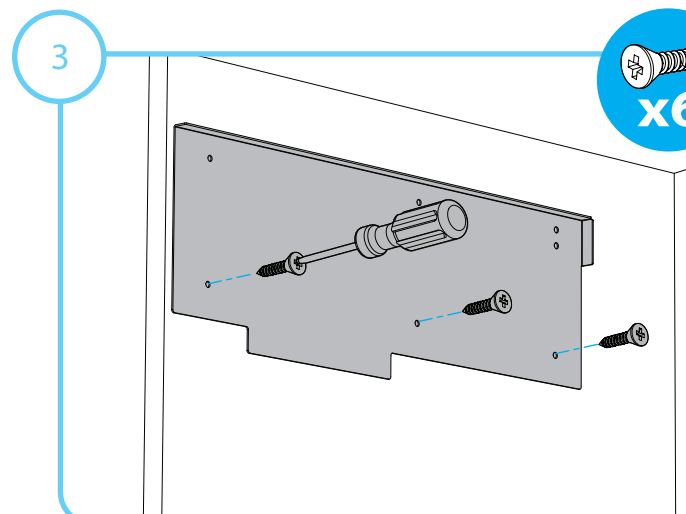
R



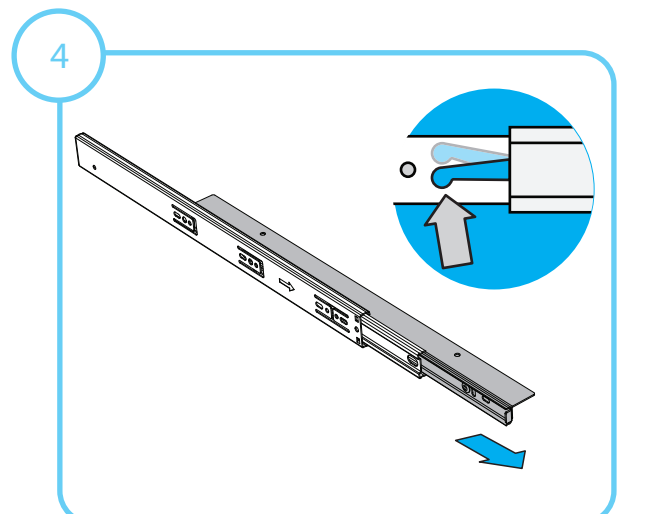
Zložte manuál na vhodnú výšku produktu



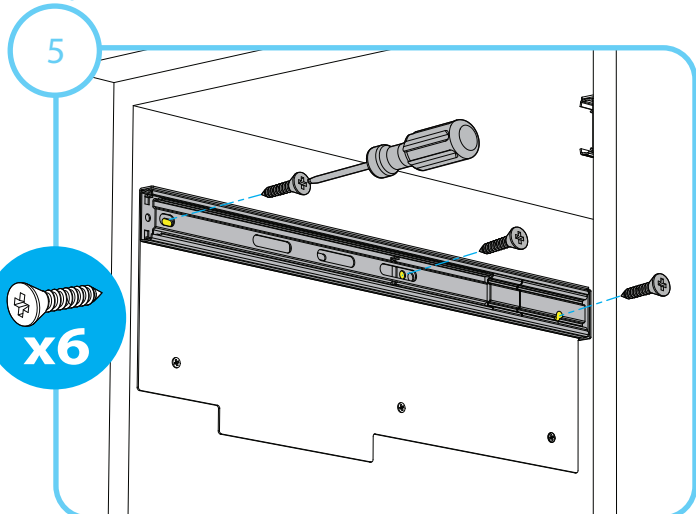
Zamerajte od spodného okraja skrinky a použite šablónu na označenie otvorov pomocou šidla.



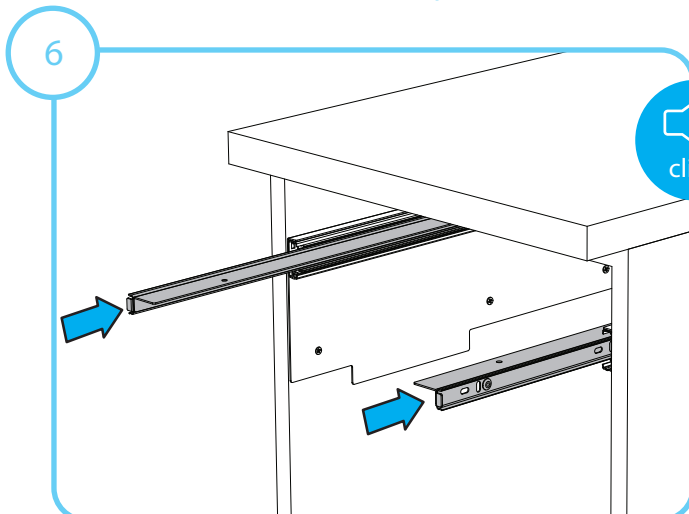
Pripevnite ľavú aj pravú kovovú platňu na vnútorné boky skrinky pomocou dodaných skrutiek



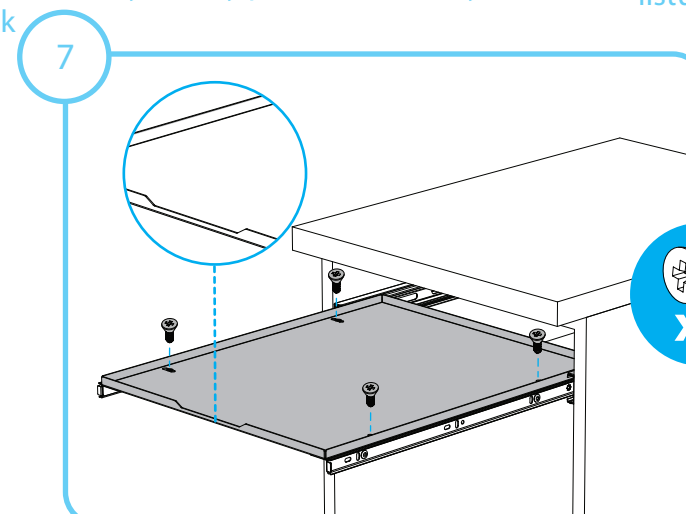
Uvoľnite a vytiahnite ľavú a pravú lištu vrchného výsuvu



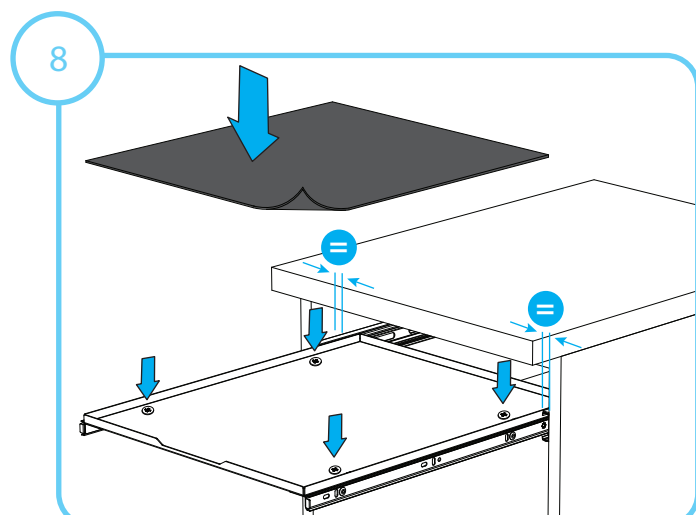
Inštalujte vrchné výsuvy



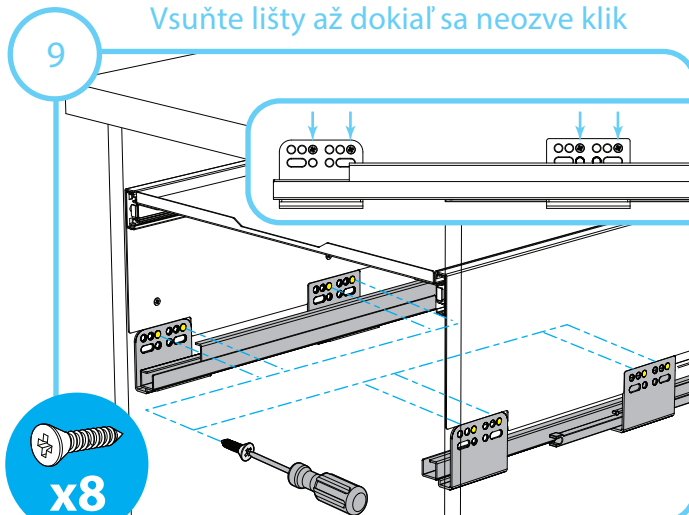
Inštalujte vrchné lišty (uchytienie) Vsuňte lišty až dokiaľ sa neozve klik



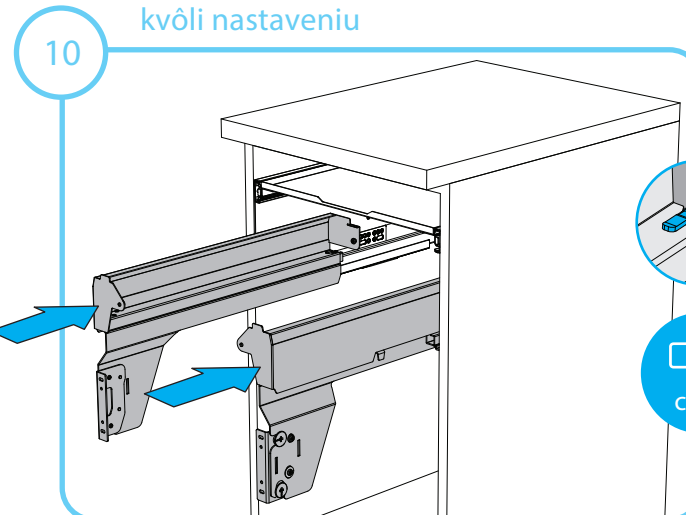
Inštalujte kovovú tácku a skrutky nedotahujte kvôli nastaveniu



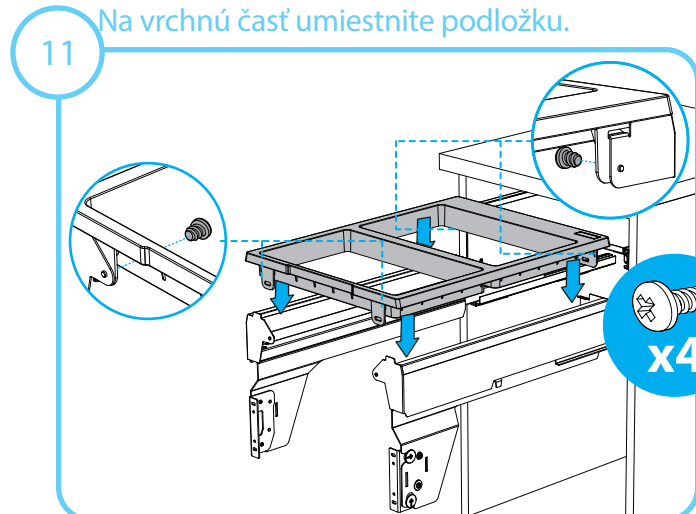
Nastavte polohu kovovej tácky a skrutky dotiahnite Na vrchnú časť umiestnite podložku.



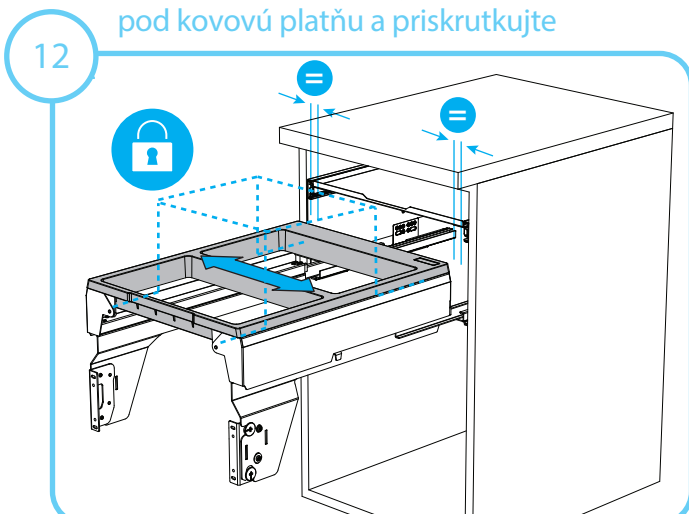
Priložte spodné výsuvy priamo pod kovovú platňu a priskrutkujte



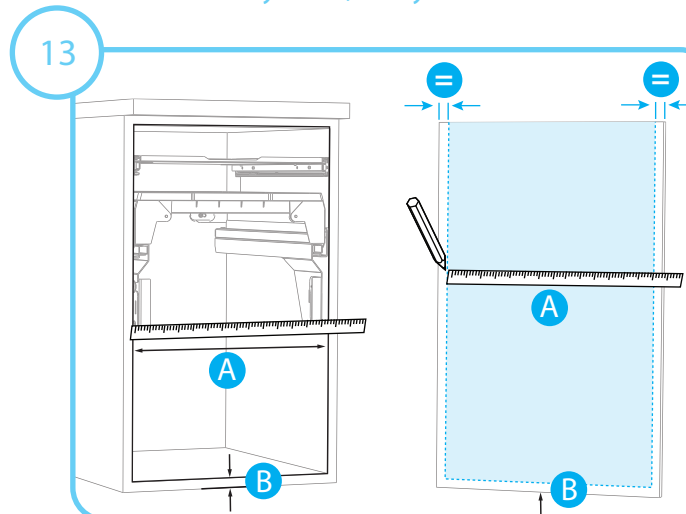
Vsuňte uchytenia, až kým sa neozve KLICK.



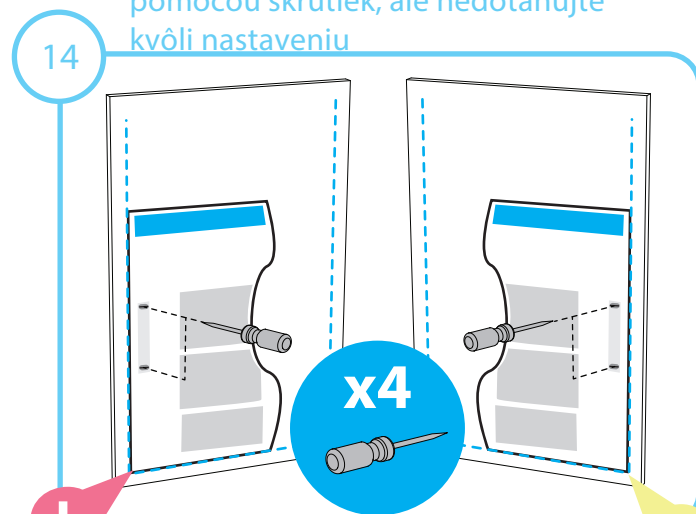
Inštalujte vrchnú plastovú časť pomocou skrutiek, ale nedotahujte kvôli nastaveniu



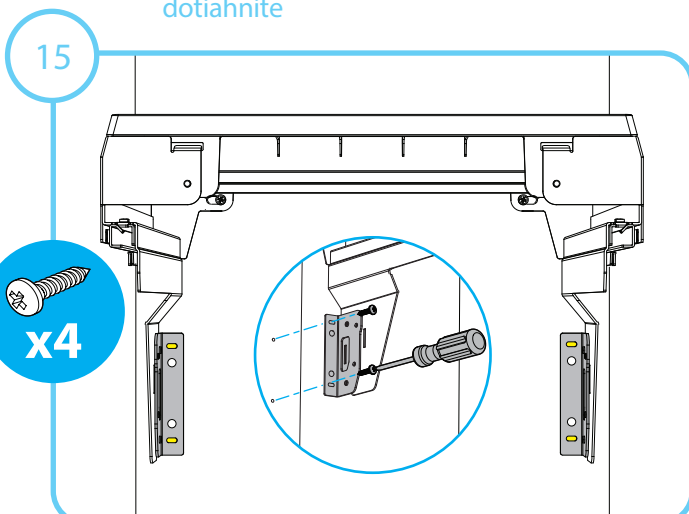
Nastavte plastovú časť a skrutky dotiahnite



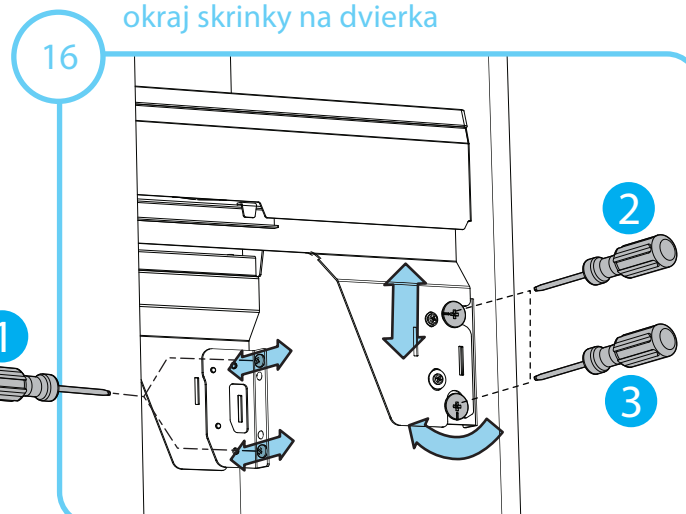
Zamerajte a vyznačte spodnú časť a bočný okraj skrinky na dverka



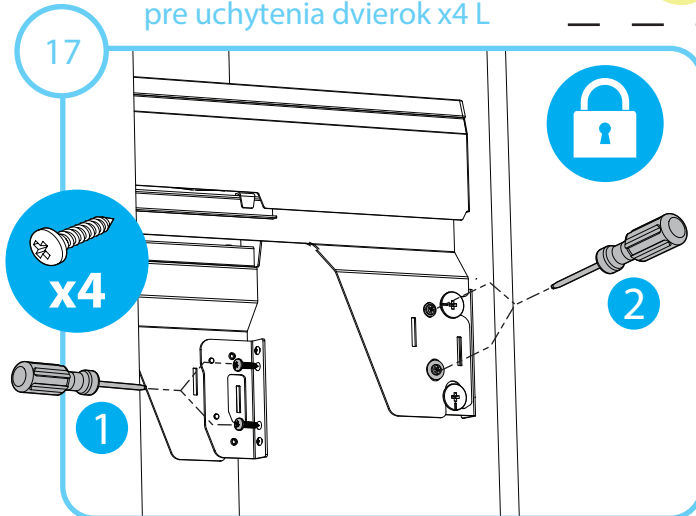
Pomocou šablóny vyznačte otvory pre uchytenia dveriek x4 L



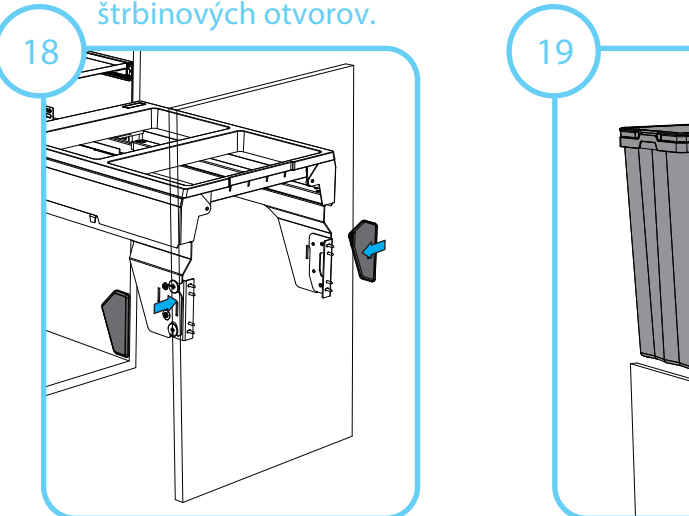
Priskrutkujte ramená dveriek ku skrinke pomocou štrbinových otvorov.



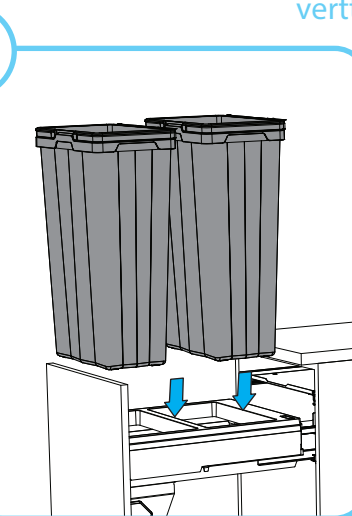
Vykonajte nastavenia vľavo a vpravo, vertikálne a nastavenie náklonu



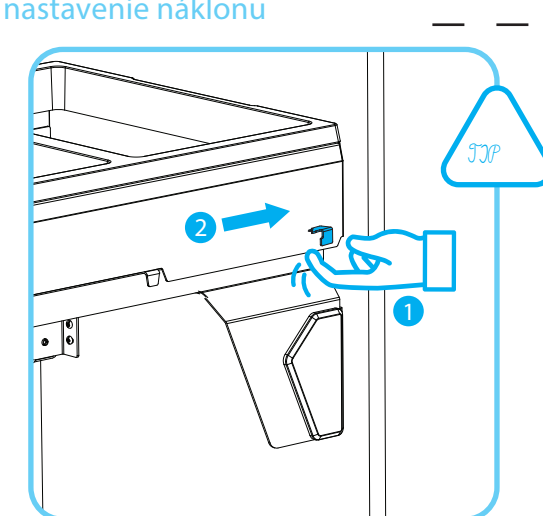
Priskrutkujte predné uchytenie na dverka a uzamknite nastavenie



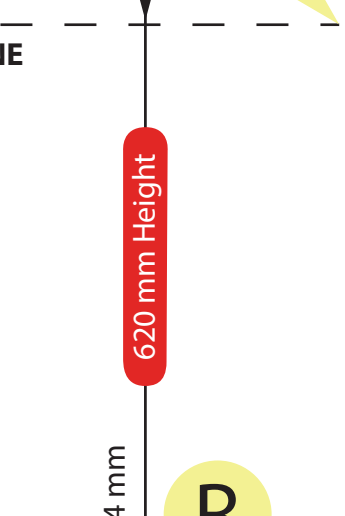
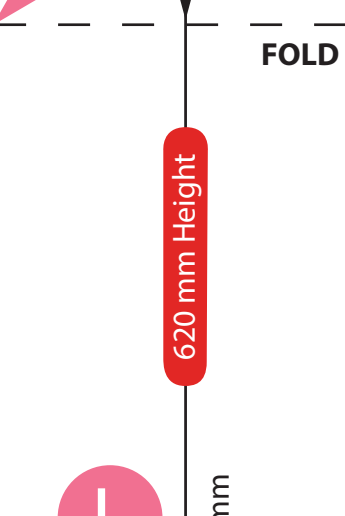
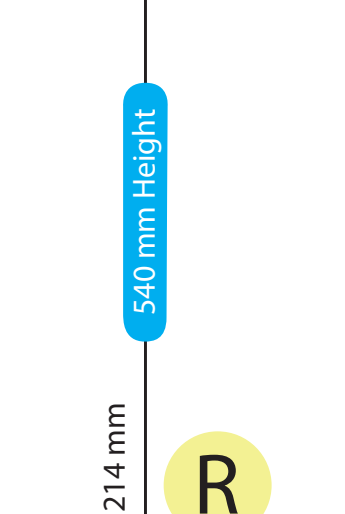
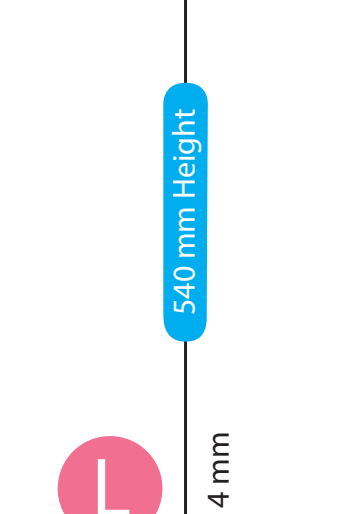
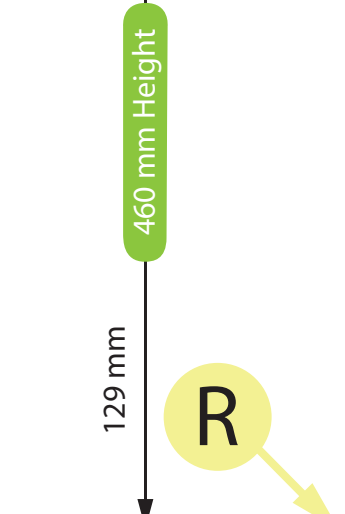
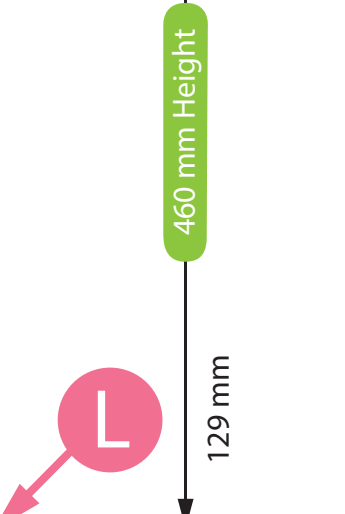
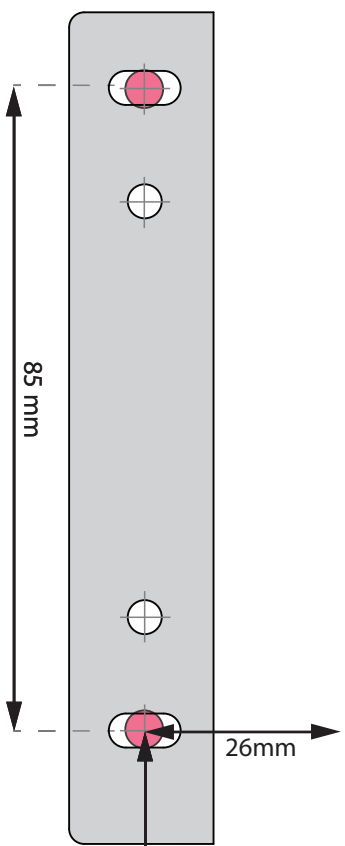
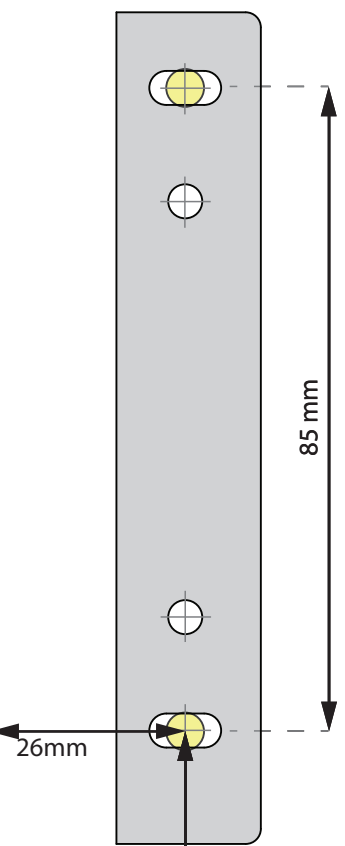
Inštalujte krytky skrutiek



Inštalujte koše



Pre uvoľnenie vytiahnutie použite bočné poistky



FOLD LINE

FOLD LINE

FOLD LINE

FOLD LINE