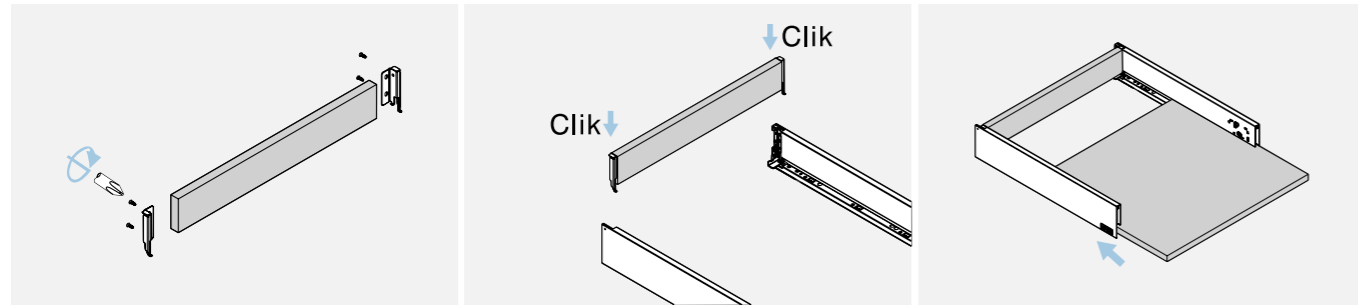
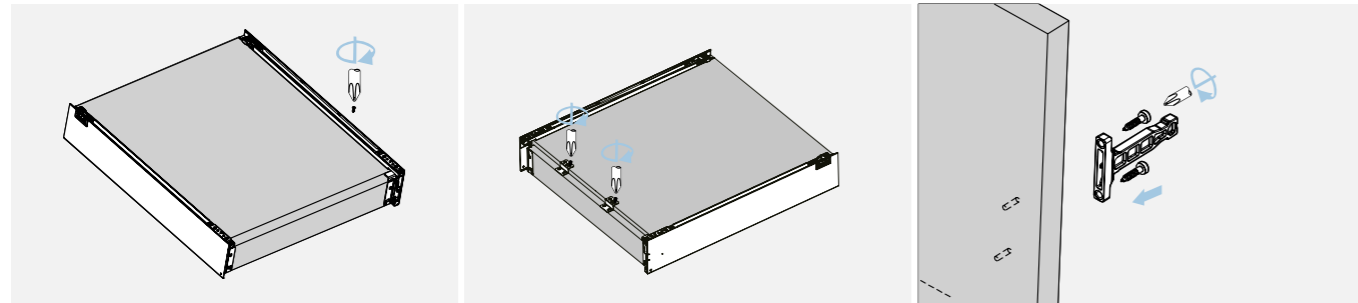


**MONTÁŽ ZÁSUVKY**



zadná montáž

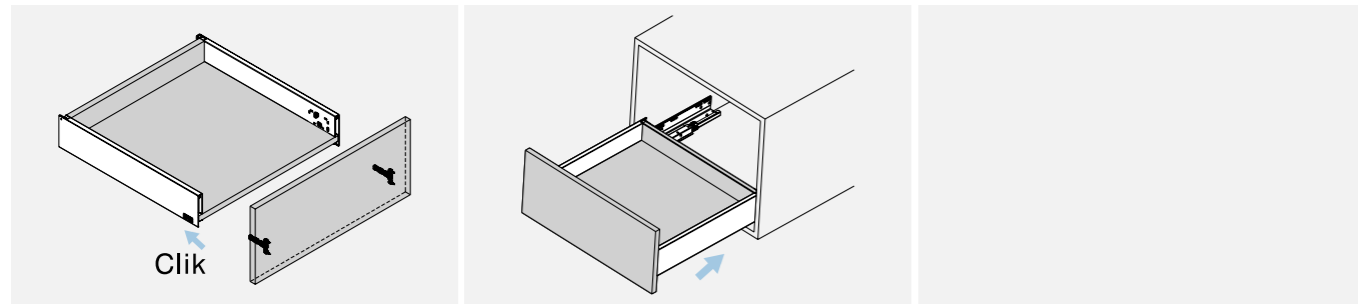
spodná montáž



upevnite skrutky

pre šírku zásuvky nad 400 mm sa odporúča použiť 2 upevňovacie konzoly

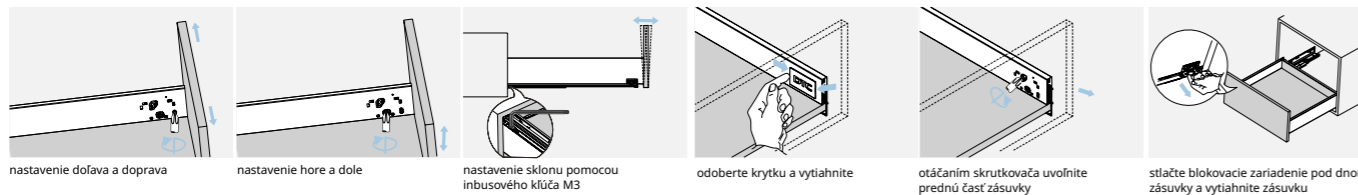
predná montáž



predná montáž

zasuňte do skrinky

**NASTAVENIE - NÍZKA ZÁSUVKA**



nastavenie doľava a doprava

nastavenie hore a dole

nastavenie sklonu pomocou inbusového kľúča M3

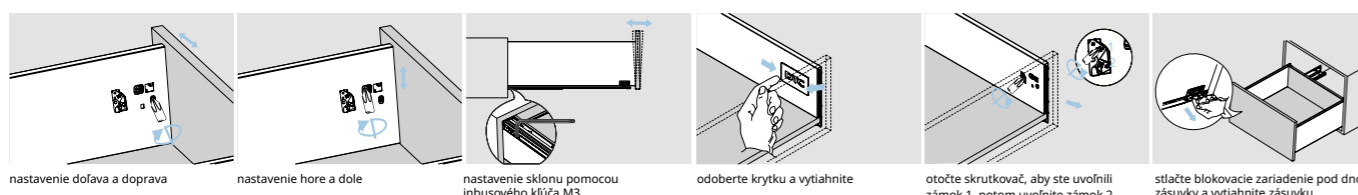
odoberte krytku a vytiahnite

otáčaním skrutkovača uvoľnite prednú časť zásuvky

stlačte blokovacie zariadenie pod dnom zásuvky a vytiahnite zásuvku

**DEMONTÁŽ - NÍZKA ZÁSUVKA**

**NASTAVENIE - VYSOKÁ ZÁSUVKA**



nastavenie doľava a doprava

nastavenie hore a dole

nastavenie sklonu pomocou inbusového kľúča M3

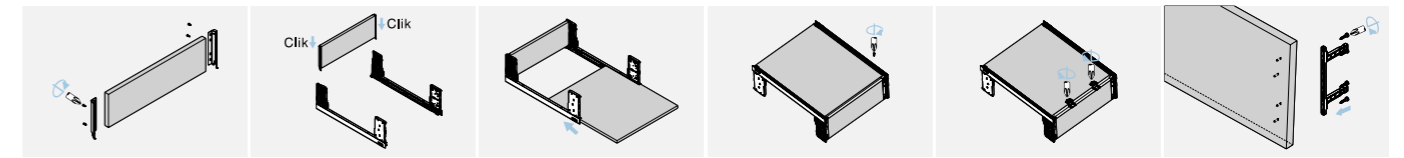
odoberte krytku a vytiahnite

otočte skrutkovač, aby ste uvoľnili zámok 1, potom uvoľnite zámok 2, vyberte prednú časť zásuvky

stlačte blokovacie zariadenie pod dnom zásuvky a vytiahnite zásuvku

**DEMONTÁŽ - VYSOKÁ ZÁSUVKA**

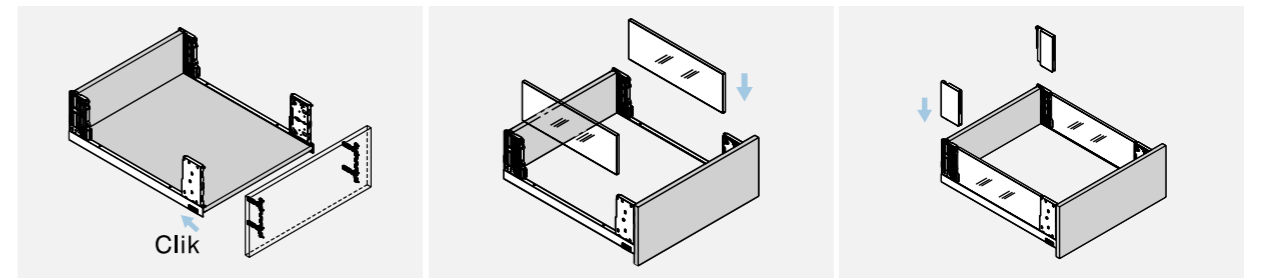
**MONTÁŽ PRE VYSOKÝ SKLENÝ-BOXSIDE**



zadná montáž

spodná zostava

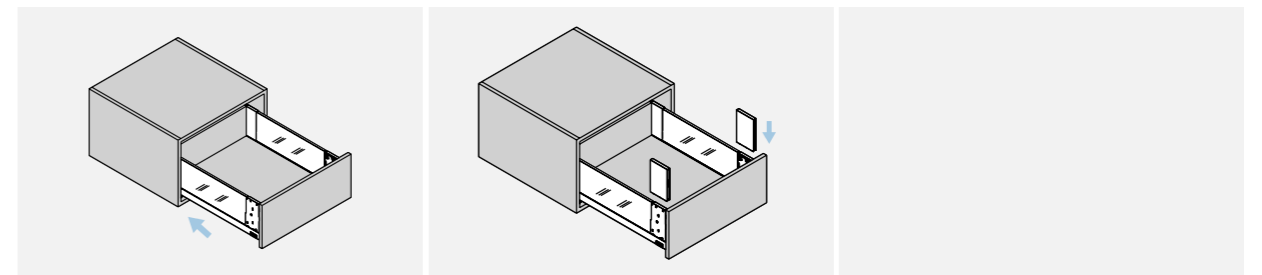
upevnite skrutky



predná montáž

vložte bočnice

vložte zadný kryt



zasuňte do skrinky

vložte predný kryt

**NASTAVENIE**

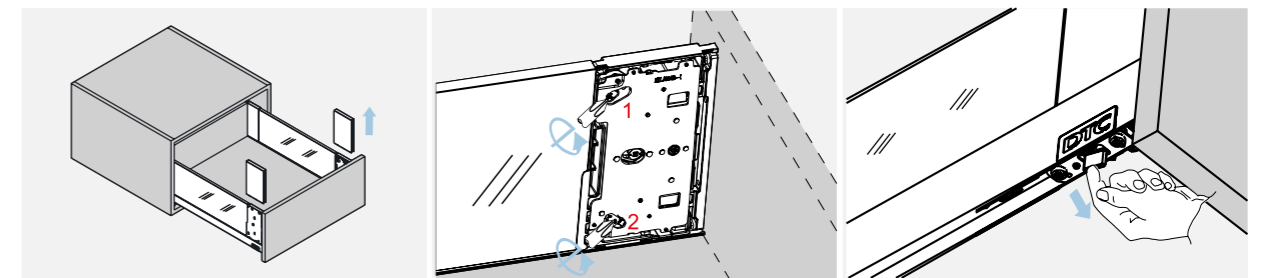


nastavenie doľava a doprava

nastavenie hore a dole

nastavenie sklonu pomocou inbusového kľúča M3

**DEMONTÁŽ**

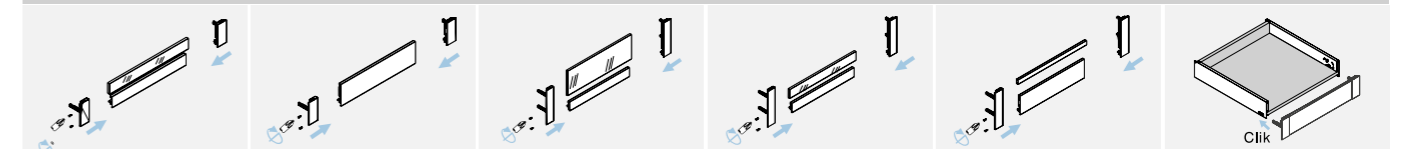


vytiahnite predný kryt

otočte skrutkovač, aby ste uvoľnili zámok 1, potom uvoľnite zámok 2, vyberte prednú časť zásuvky

stlačte blokovacie zariadenie pod dnom zásuvky a vytiahnite zásuvku

**Vysoká vnútorná čelná zostava zásuvky**



Clik

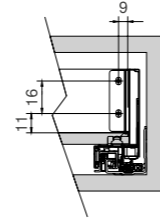
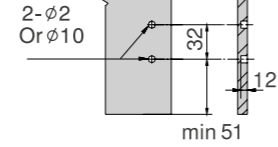
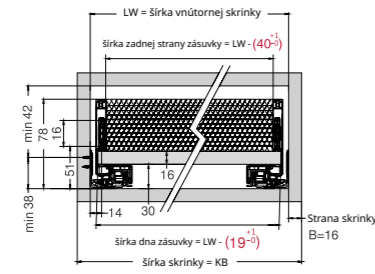
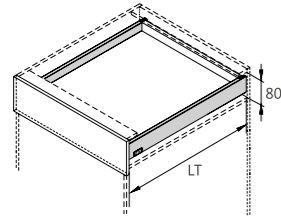
Priestorové požiadavky v skrinke

Rozmer prednej inštalácie

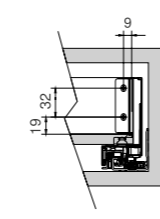
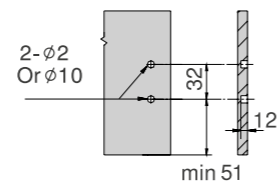
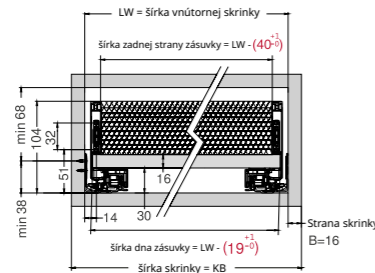
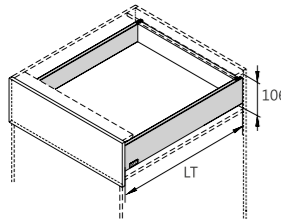
Rozmery predného vrtania

Rozmery zadnej inštalácie

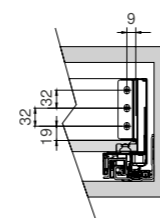
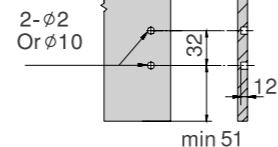
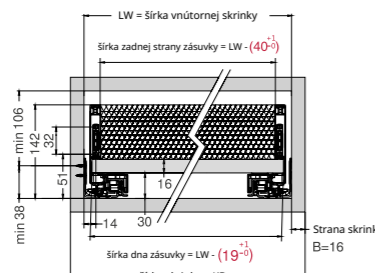
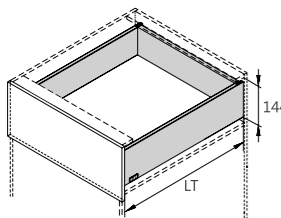
62 mm



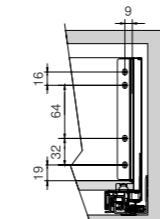
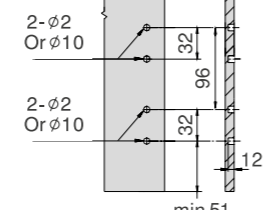
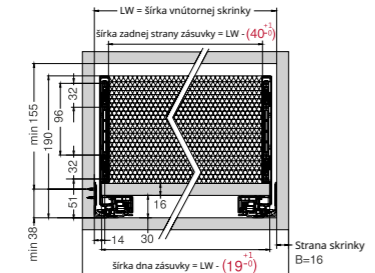
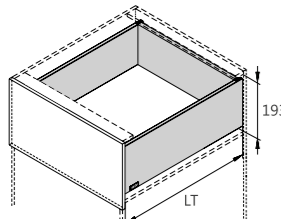
88 mm



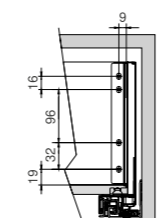
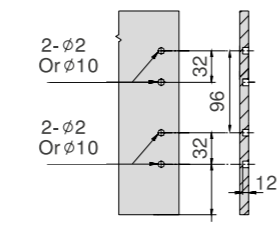
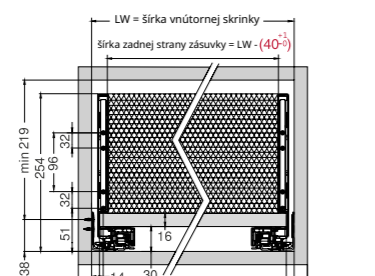
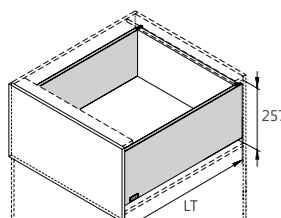
127 mm



172 mm



238 mm



# INŠTALAČNÝ ROZMER

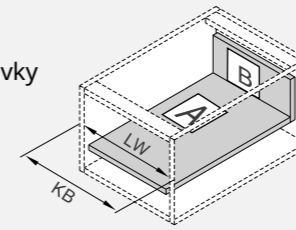
Vnútna hĺbka skrinky = LT LT=NL+3  
hrana skrinky

štandardná zásuvka

min 3 zasunite zásuvku

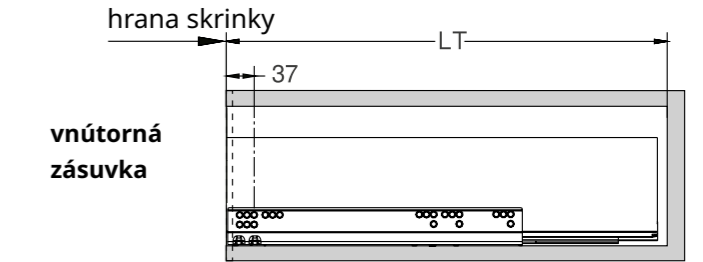
Rezné rozmery pre drevotrieskové dosky 16 mm

KB - šírka skrinky  
LW - šírka dna zásuvky  
NL - dĺžka výsuvu



Depth	Back Panel (Zadné čelo)	Bottom Panel (Dno)
62mm	39mm	NL-(29-3) mm
88mm	63mm	NL-(29-3) mm
127mm	101mm	NL-(29-3) mm
172mm	148mm	NL-(29-3) mm
238mm	212mm	NL-(29-3) mm

Jemné dovieranie: LT=NL+3 Zasuňte zásuvku: LT=NL+12



Poloha skrutiek

