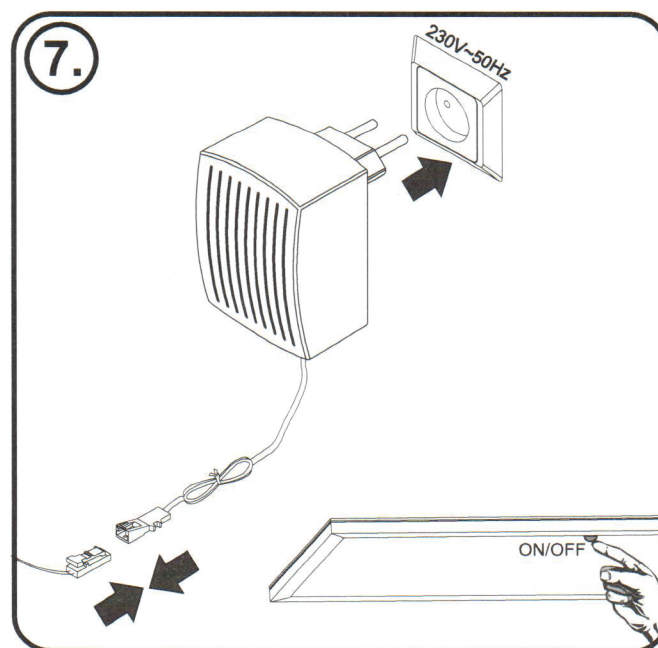
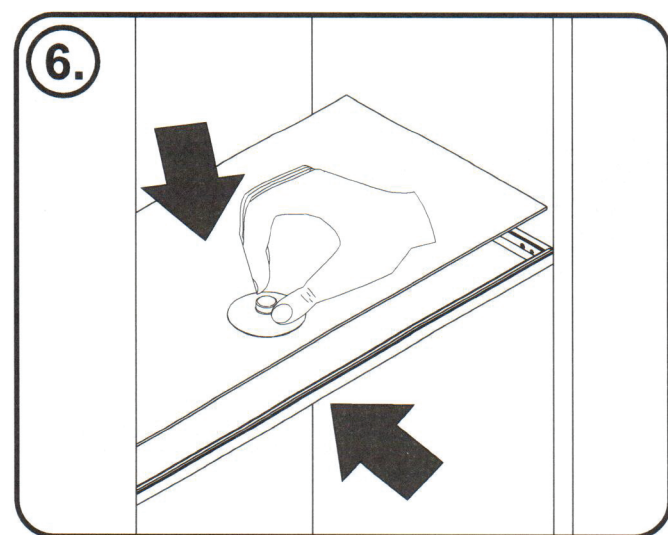
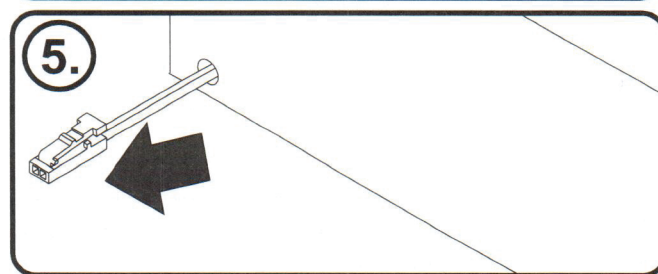
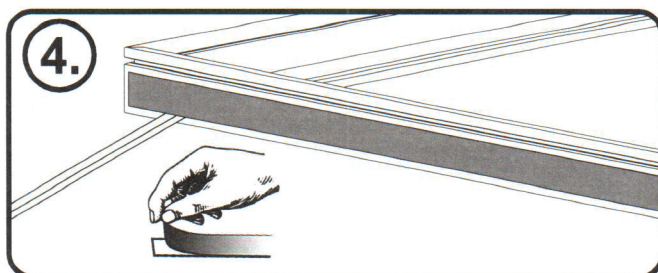
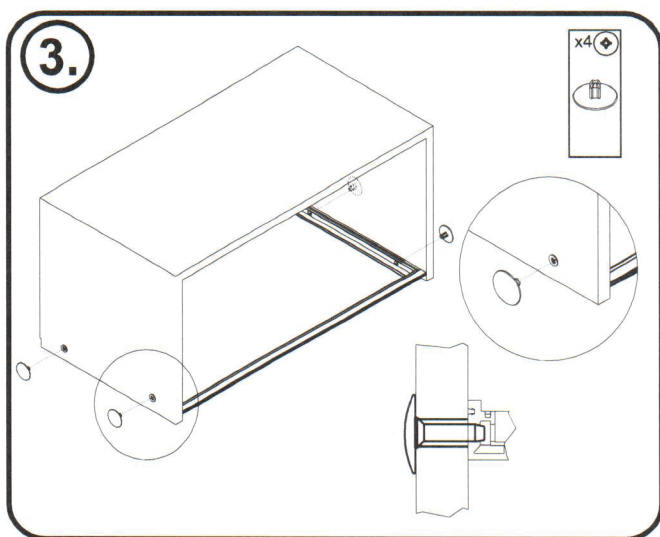
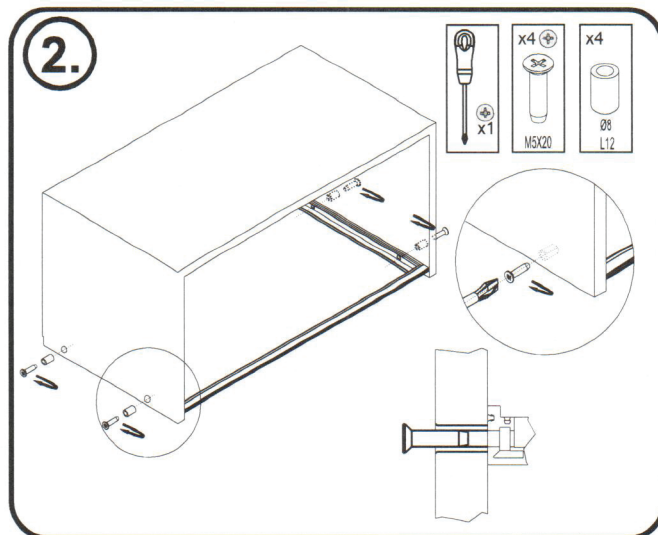
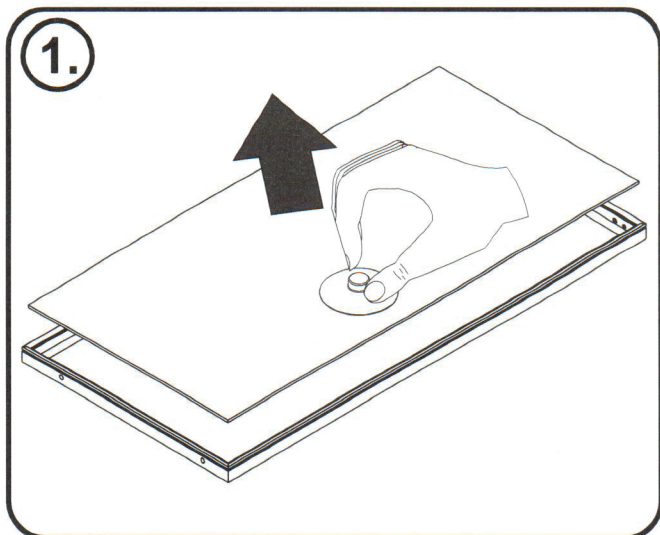


SK/CZ Návod na montáž svetelného dna LUMINA LED IN / Návod k montáži světelného dna LUMINA LED IN



CZ

INSTRUKCE K MONTÁŽI LUMINA LED IN

LUMINA LED IN

Montáž, manipulace a využití.

UPOZORNĚNÍ!

Technické změny zakázány.

Dodržujte instrukce.

PREČÍST PŘED MONTÁŽÍ

- * Provádět montáž v souladu s instrukcemi a technickým popisem na přední straně.
- * Provádět montáž může jen kvalifikovaná osoba.
- * Zapojení hlavní elektrické přípojky může jen osoba s platnou vyhláškou.
- * Nepoužívejte lampu v místech s vysokou vlhkostí nebo prašností, příklad: nad kuchyňským dřezem.
- * Lampu montujte pouze na nehořlavém povrchu.
- * Správně smontovanou lampu zapojte do funkční elektrické sítě vytvořené podle aktuálních norem.
- * Výrobce / dodavatel nenesie žádnou odpovědnost při poškození vzniklém při nekorektní montáži, při použití neoriginálních dílů nebo nedodržení instrukcí při montáži.

MONTÁŽ

* Zkontrolujte set prvků, opatrně, rozbalte skleněné prvky a zkontrolujte obsah.

Pokud něco chybí, kontaktujte dodavatele.

VAROVÁNÍ

Pokud je vnější přírodní kabel poškozen, musí být vyměněn. Pouze výrobce nebo kvalifikovaný technik může v tomto případě zabránit riziku ohrožení.

ZMĚNA SVĚTELNÉHO ZDROJE, VYUŽITÍ

- * Fluorescenční změny měnit na základě instrukcí z obrázků.
- * Elektrická přípojka musí být při fluorescenčních změnách vypnuta.
- * Pro vyčištění používejte jen suchou mikrovláknovou utěrku, bez čisticích prostředků.

OCHRANA ŽIVOTNÍHO PROSTŘEDÍ

- * Tento produkt označený přeškrtnutým odpadkovým košem potřebuje osobitě zacházení s použitými elektrickými elektrozařízeními.
- * Produkt takto označen nemůže být vyhozen do koše.
- * Produkt s touto značkou může být nebezpečný pro životní prostředí a vyžaduje speciální zacházení a likvidaci.
- * Budoucí transformace produktu pomáhá chránit životní prostředí
- * Více informací ohledně zacházení a recyklace je možné přijmout na městskou oddělení nebo u výrobce.

EN

LUMINA LED IN ASSEMBLY

LUMINA LED IN

Assembly, handling, utilization.

ATTENTION!

Technical changes forbidden.

Keep the instruction.

READ BEFORE ASSEMBLY

- * Assembly make according to the instruction and technical schema.
- * Assembly should be made by an qualified electrician.
- * Electrical connection should be made by a person with proper authorizations.
- * Don't use lamp in places with high humidity or dust, example: above kitchen sink.
- * The lamp should be installed on non-flammable surface.
- * Proper assembled lamp connect to an right working electrical line with actually norms.
- * Deliverer/ Distributor takes no responsibility for damages caused from incorrect assembly, while using not original parts or not obeying the assembly instruction.

ASSEMBLY

* Check the set elements, gently unpack the glass elements, when element missing, contact with the deliverer.

CAUTION!

When the outside cable is damaged, it should be changed. Only by the producer or an qualified technician, in case of avoid the risk.

LIGHT SOURCE CHANGE, EXPLOITATION

- * The fluorescent change make with the picture instruction.
- * The electricity while fluorescent changing should be off.
- * For cleaning use only dry, soft fabric materials, don't use cleaning agents.

ENVIRONMENT PROTECTION

- * The product marked with an cross out trash can needs special treating with used electrical equipment.
- * Products marked with this sign cannot be thrown away to the trash.
- * Products with this sign can be dangerous to the environment, and they require special utilization and neutralization.
- * Further product transfer to utilization works, helps to save the environment.
- * More information about utilization and recycling can be received in the City Department or in the producer.

SK

INŠTRUKCIE K MONTÁŽI LUMINA LED IN

LUMINA LED IN

Montáž, manipulácia a využitie.

UPOZORNENIE!

Technické zmeny zakázané.

Dodržujte inštrukcie.

PREČÍTAŤ PRED MONTÁŽOU

- * Vykonávať montáž v súlade s inštrukciami a technickým popisom na prednej strane.
- * Vykonávať montáž môže len kvalifikovaná osoba.
- * Zapojenie hlavnej elektrickej prípojky môže len osoba s platnou vyhláškou.
- * Nepoužívajte lampu v miestach s vysokou vlhkosťou alebo prašnosťou, príklad: nad kuchynským drezom.
- * Lampu montujte len na nehořlavom povrchu.
- * Správne zmontovanú lampu zapojte do funkčnej elektrickej siete vyhotovenej podľa aktuálnych noriem.
- * Výrobca / dodávateľ nenesie žiadnu zodpovednosť pri poškodení vzniknutom pri nekorektnej montáži, pri použití neoriginálnych dielov alebo nedodržaní inštrukcií pri montáži.

MONTÁŽ

* Skontrolujte set prvkov, opatrne, rozbalte sklenené prvky a skontrolujte obsah.

Ak niečo chýba, kontaktujte dodávateľa.

VAROVANIE

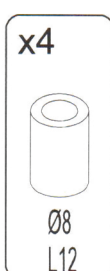
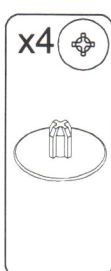
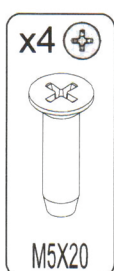
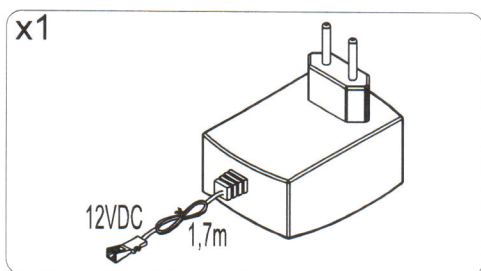
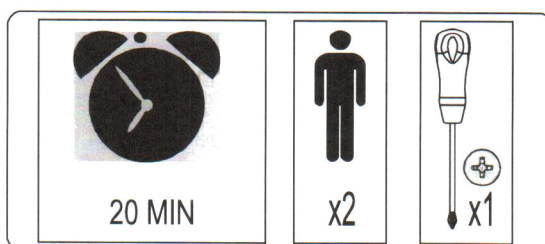
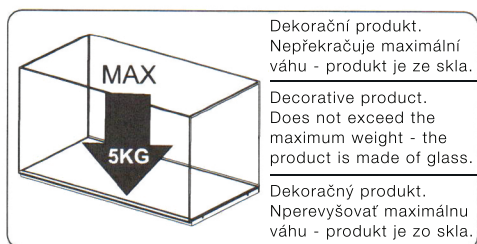
Ak je vonkajší prírodný kábel poškodený, musí byť vymenený. Len výrobca alebo kvalifikovaný technik môže v tomto prípade zabrániť riziku ohrozenia.

ZMENA SVETELNÉHO ZDROJA, VYUŽIVANIE

- * Fluorescenčné zmeny meniť na základe inštrukcií z obrázkov.
- * Elektrická prípojka musí byť pri fluorescenčných zmenách vypnutá.
- * Pre vyčistenie používajte len suchú mikrovláknovú utierku, bez čističích prostriedkov.

OCHRANA ŽIVOTNÉHO PROSTREDIA

- * Tento produkt označený přeškrtnutým odpadkovým košem potrebuje osobitě zaobchádzanie s použitými elektrickými elektrozaříadeniami.
- * Produkt takto označený nemůže byť vyhodnený do koša.
- * Produkt s touto značkou môže byť nebezpečný pre životné prostredie a vyžaduje špeciálne zaobchádzanie a likvidáciu.
- * Budúca transformácia produktu pomáha chrániť životné prostredie
- * Viac informácií ohľadne zaobchádzania a recyklácie je možné prijať na mestkom oddelení alebo u výrobcu.



Pred začatím si prečítajte prosím pokyny k inštalácii.

Before starting please read instructions.

Před zahájením si přečtěte prosím pokyny.

Výhradný distribútor pre SR