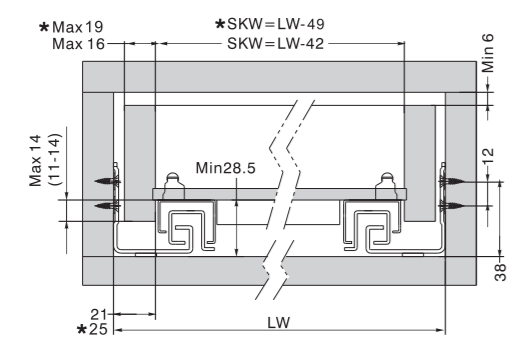


Montáž synchronizovaného skrytého plnovýsuvu

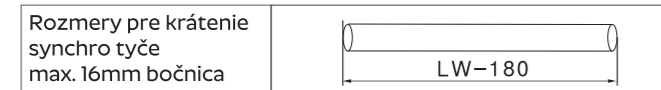
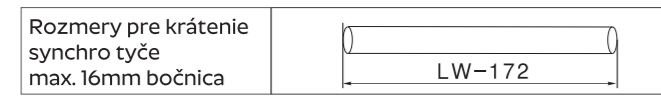
Rozmer pre inštaláciu zásuvky so zámkom pre 16/19mm

SKW-Vnútoraná šírka zásuvky LW-Vnútoraná šírka skrinky

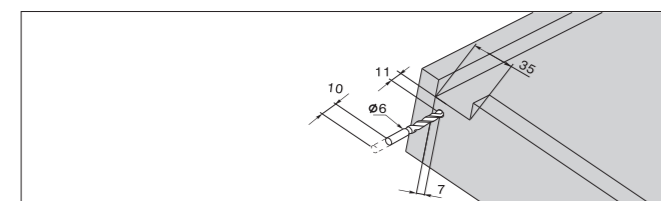


* inštalácia pre zásuvku s max. 19mm hrúbkou bočnice

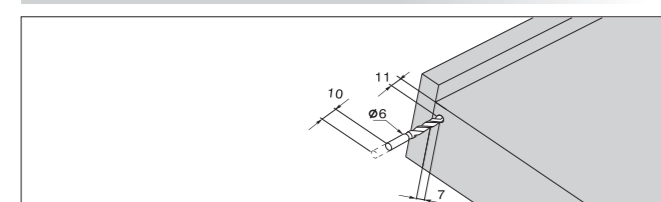
Rozmery pre krátenie synchro. tyče PUSH (mm)



Príprava zadného panela zásuvky s tlmením

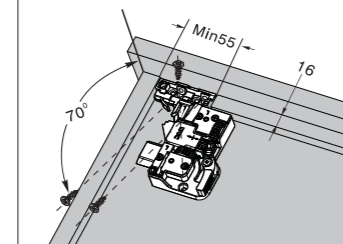


Príprava zadného panela pre zásuvku PUSH

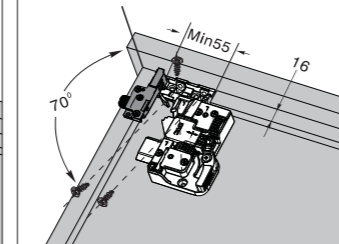


Inštalácia zámku

2D - záмок

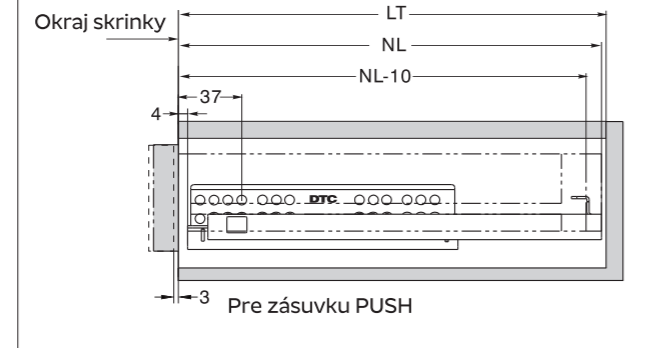


3D - záмок



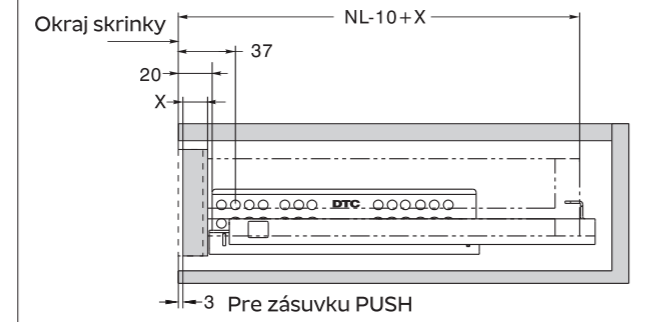
Rozmery pre montáž štandardnej zásuvky

NL=Nominálna dĺžka výsuvu LT_{min}=NL+3
LT=vnútorná hĺbka skrinky

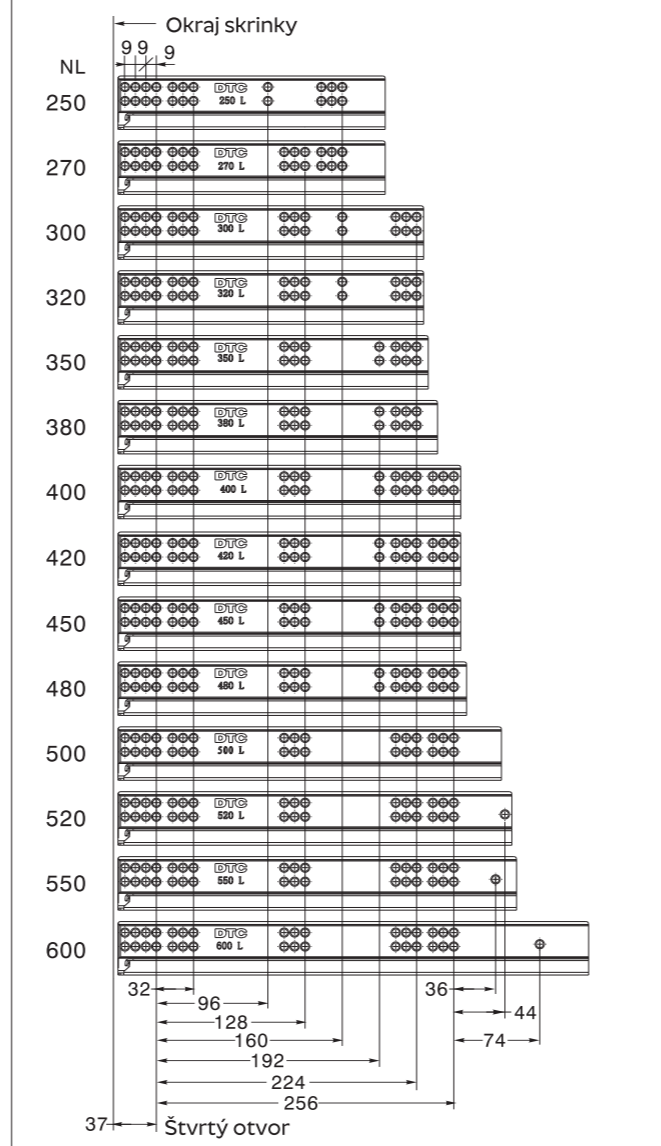


Rozmery pre inštaláciu vnútornej zásuvky

NL=Nominálna dĺžka výsuvu LT_{min}=NL+21
LT=vnútorná hĺbka skrinky



Pozície skrutiek na výsuvu



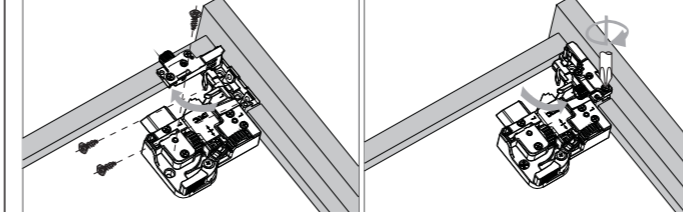
nábytkár

Dolný Kubín
Nábřeží Oravy 2909/5B
tel.: +421 905 998 077
email: info@nabytkar.sk

Kuřim
Blanenská 1855/4
tel.: +420 730 510 510
email: cz@nabytkar.com

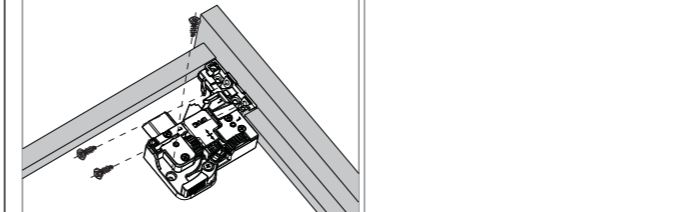
Montáž zásuvky

3D

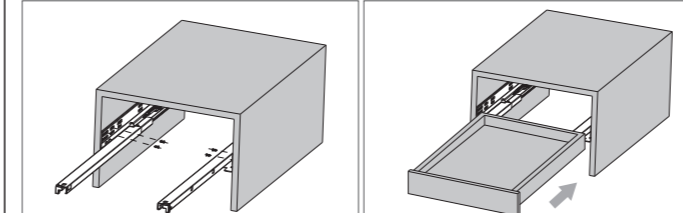


Odištalujte nastavovaciu časť a zaskrutkujte záмок na spodnú časť zásuvky. nastavovaciu inštalujte naspäť a zaskrutkujte.

2D



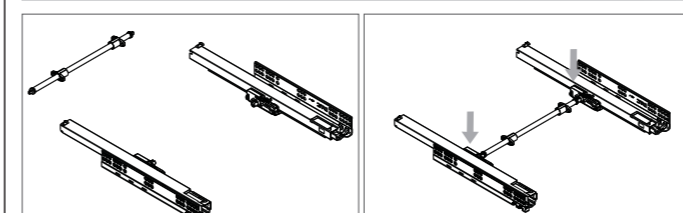
Zaskrutkujte záмок na spodnú časť skrinky.



Priskrutkujte výsuv na vnútornú stranu skrinky.

Položte spodnú časť zásuvky na výsuv a zatačte do skrinky.

Montáž synchronizačnej tyče - PUSH



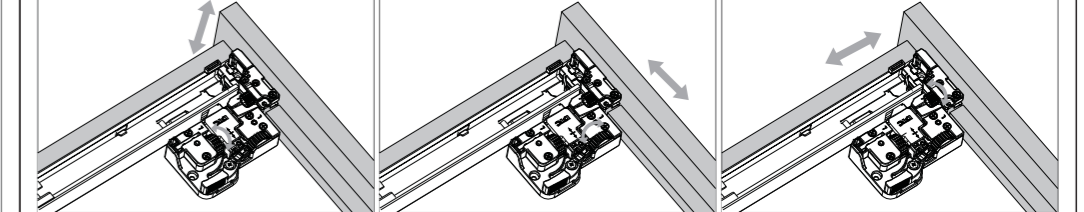
Skrátte tyč

Nakliknite tyč na časť PUSH vo výsuvoch.

Dotiahnite skrutky.

Nastavenia

3D

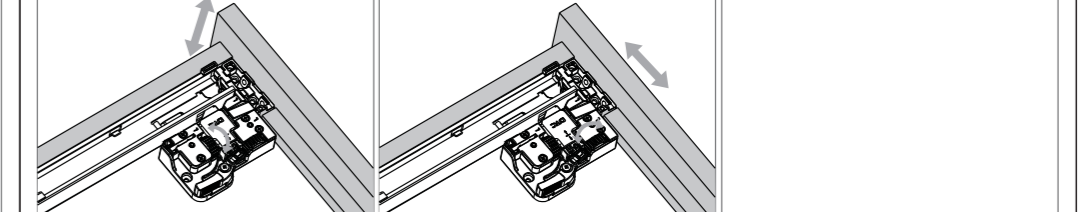


Nastavenie výšky

Nastavenie do strán

Nastavenie hĺbky

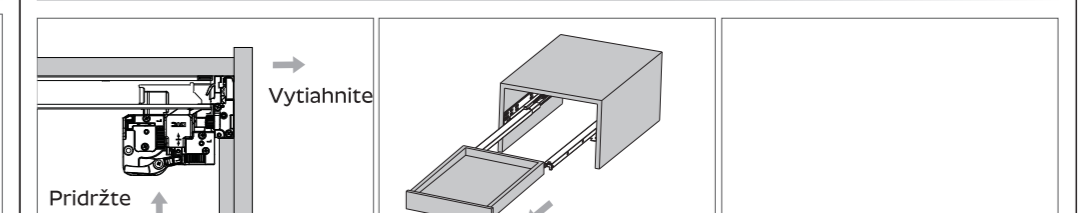
2D



Nastavenie výšky

Nastavenie do strán

Demontáž



Pridržiňte páčku

Vytiahnite

Pre demontáž pridržiňte páčku a vytiahnite zo skrinky